

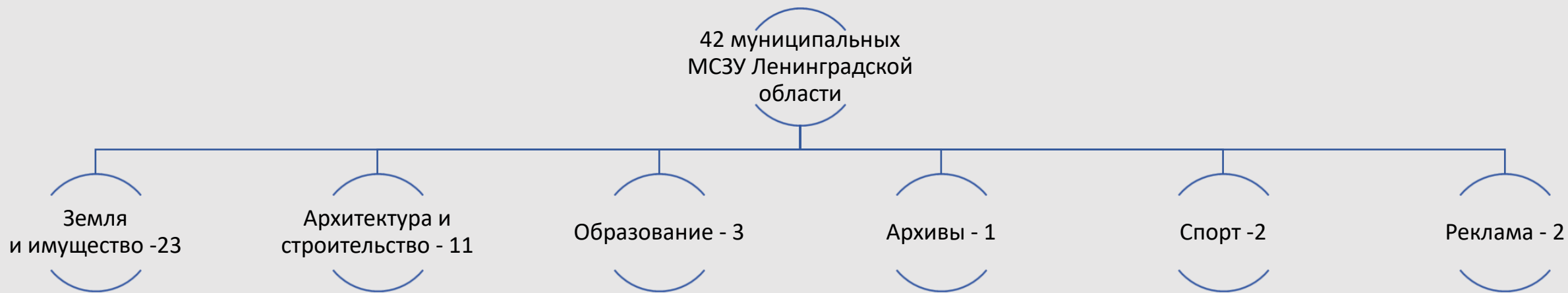
О доле услуг в электронном виде

Ларионова Виктория Васильевна –
Начальник департамента процессного управления и государственных услуг
Комитета экономического развития и инвестиционной деятельности
Ленинградской области



Массовые социально значимые услуги (МСЗУ)

- Перечень МСЗУ утвержден Протоколом Президиума правительственной комиссии по цифровому развитию от 25 июня 2021 года № 19
- В Ленинградской области Перечень МСЗУ утвержден распоряжением Правительства от 18 июня 2021 года N 392-р



Массовые социально значимые услуги (МСЗУ)



Показатель «Достижение «цифровой зрелости» ключевых отраслей экономики и социальной сферы...» для субъекта Российской Федерации - отрасль «Государственное управление»:

«Доля обращений за получением массовых социально значимых государственных и муниципальных услуг в электронном виде с использованием Единого портала государственных и муниципальных услуг (функций) без необходимости личного посещения органов государственной власти, органов местного самоуправления и многофункциональных центров предоставления государственных и муниципальных услуг в общем количестве таких услуг»

По муниципальным МСЗУ за 9 месяцев 2023 года

всего услуг	в т.ч. эл. услуг	неэл. услуг
182 758	57 195	125 563

Что влияет?

- Типизация
- Заккрытие личного приема
- Подключение к порталным формам ЕПГУ
- Работа в АИС «Межвед» и ТОР ПГС
- Доработка порталных форм ЕПГУ

Заккрытие личного приема



*Основание – п. 1.8 ч. 7
федерального закона
от 27.07.2023 № 210-ФЗ*

Цели и возможности:

- Унификация требований к порядку получения услуг по всему региону за счет типизации услуг
- Перевод документооборота в электронный вид и сокращение издержек, в том числе временных, при предоставлении услуги
- Возможность получить услугу в МФЦ
- Полный перевод процесса предоставления услуги в электронный вид
- Обеспечение экстерриториальности при получении услуги

Статистика закрытия личного приема:

Всеволожский муниципальный район	19,3%
Тосненский муниципальный район	38,4%
Тихвинский муниципальный район	7,9%
Сланцевский муниципальный район	44,7%
Приозерский муниципальный район	8,6%
Подпорожский муниципальный район	52,8%
Лужский муниципальный район	14,1%
Ломоносовский муниципальный район	5,2%
Лодейнопольский муниципальный район	12,7%
Бокситогорский муниципальный район	20,9%
Волосовский муниципальный район	25,5%
Выборгский муниципальный район	1,5%
Волховский муниципальный район	1,9%
Гатчинский муниципальный район	59,8%
Кингисеппский муниципальный район	12,6%
Киришский муниципальный район	9,1%
Кировский муниципальный район	9,8%
Сосновоборский городской округ	46,8%

Этапы закрытия личного приема



Последовательность осуществления согласования отмены личного приема в ОМСУ по муниципальным услугам:

1) ОМСУ приводит административный регламент в соответствие методическим рекомендациям

2) Комитет анализирует представленный перечень услуг на предмет наличия заключенных с МФЦ соглашений по предоставлению услуг, а также соответствия административных регламентов по услугам методическим рекомендациям в целях типизации

3) после согласования перечня по указанным выше параметрам Комитетом готовится распоряжение Правительства Ленинградской области об отмене личного приема

4) ОМСУ обеспечивает внесение соответствующих изменений в административный регламент

Перевод услуг в электронный вид

○ Услуги в сфере образования



Выплата компенсации части родительской платы за присмотр и уход за детьми в детских садах



Целевое состояние: Заявитель подает заявление на ЕПГУ, специалист ведомства оказывает услугу в ГИС «СОЛО»

- Сокращение перечня документов, предоставляемых Заявителем, за счет электронного взаимодействия через ГИС «СОЛО»
- Предусмотрены случаи обращений по частным ДОУ
- Определен порядок и отчетный период предоставления сведений о доходах
- Выплата положена в зависимости от обучения ребенка в ДОУ Ленинградской области, а не от прописки родителя
- Ежегодная актуализация заявлений для подтверждения критерия нуждаемости

Этапы оптимизации услуги:

- Ноябрь 2023 года – внесение изменений в Порядок выплаты компенсации
- Декабрь 2023 года – принятие регламента по предоставлению услуги
- Декабрь 2023 года - доработка портальной формы на ЕПГУ посредством ВКУ с учетом региональной специфики
- Январь 2024 года – подключение услуги в СОЛО и возможность полноценного оказания услуги в электронном виде

Перевод услуг в электронный вид

○ Услуги в сфере образования



Организация отдыха детей в каникулярное время



Целевое состояние:

- Результат: право на отдых
- 1 заявление – 1 лагерь. В случае отсутствия мест на момент подачи заявления в стационарный лагерь направляется уведомление о возможности рекреации в пришкольном лагере.
- 2 «волны» подачи заявлений. 1- я на стационарные и пришкольные лагеря, 2-я только на пришкольные с целью комплектации Заявителей, которым не хватило мест в стационарном лагере.
- Лагеря: пришкольный (дневной/суточный), муниципальный лагерь МР, в который подано заявление.
- Органы, оказывающие услугу: Комитет ОМСУ, ответственный за отдых детей в части муниципальных лагерей и общеобразовательные организации в части пришкольных лагерей.
- Срок услуги: 6 дней
- Каналы подачи: ЕПГУ, МФЦ

Этапы оптимизации услуги:

- Декабрь 2023 года – утверждение методических рекомендаций на Комиссии по повышению качества предоставления государственных и муниципальных услуг
- Декабрь 2023 года - доработка портальной формы на ЕПГУ посредством ВКУ с учетом региональной специфики
- Январь 2024 года – подключение услуги в СОЛО с настройкой межведов
- Январь-март 2024 года – начало летней оздоровительной кампании

Доработка порталных форм ЕПГУ

*По муниципальным услугам 37 порталных форм.
Из них не менее 10 нуждаются в доработке.*

В части учета региональной специфики:

Постановка граждан на учет в качестве лиц, имеющих право на получение земельных участков в собственность бесплатно – несоответствие категорий заявителей целям обращения

Принятие граждан на учет в качестве нуждающихся в жилых помещениях, предоставляемых по договорам социального найма – порталной формой не предусмотрена подгрузка подтверждающих документов, в т.ч. по доходам

Предварительное согласование предоставления земельного участка – несоответствие категорий заявителей

Выплата компенсации части родительской платы за присмотр и уход за детьми в детских садах – нет возможности указания членов семьи и подгрузки документов по доходам

Организация отдыха детей в каникулярное время – несоответствие категорий заявителей + нет возможности подгрузки документов, отсутствующих в межведе

Доработка порталльных форм ЕПГУ

В части приведения в соответствии с федеральными НПА:

Выдача разрешения на ввод объекта в эксплуатацию – неправомерное требование подписи акта о тех.подключении негосударственной организацией, усиленной ЭЦП

Утверждение схемы расположения земельных участков - ограничены случаи образования участков, предполагаемые Земельным кодексом РФ (ЗК)

Предоставление садового или огородного земельного участка гражданам без проведения торгов в собственность бесплатно или в аренду – несоответствие категорий заявителей + нет возможности подгрузки требуемых ЗК документов

Выдача разрешения на строительство объекта капитального строительства – отсутствует возможность подгрузки документов, требуемых Градостроительным кодексом РФ

Присвоение адреса объекту адресации, изменение и аннулирование такого адреса – нет возможности подгрузки требуемых фед.законодательством документов

Подключение к ТОР ПГС

Этапы подключения:

Настройка разграничения доступа
(направление заявки в Комитет цифрового
развития ЛО)

Внесение сведений о ОМСУ и услугах в
Единую систему нормативно-справочной
информации (ЕСНСИ)

Добавление пользователей в группы доступа
ПГС 2.0 в профиле Единой системы
идентификации и аутентификации

Настройка использования электронной
подписи для подписания решения по услуге

*ТОР ПГС (Платформа
государственных сервисов) –
система, предназначенная для
приема и обработки заявлений.
Оператор – Минцифры России*

*Более подробная инструкция по подключению к ТОР ПГС
на сайте КЦР ЛО в разделе «Главная - Деятельность - ТОР ПГС»

Подключение к ТОР ПГС

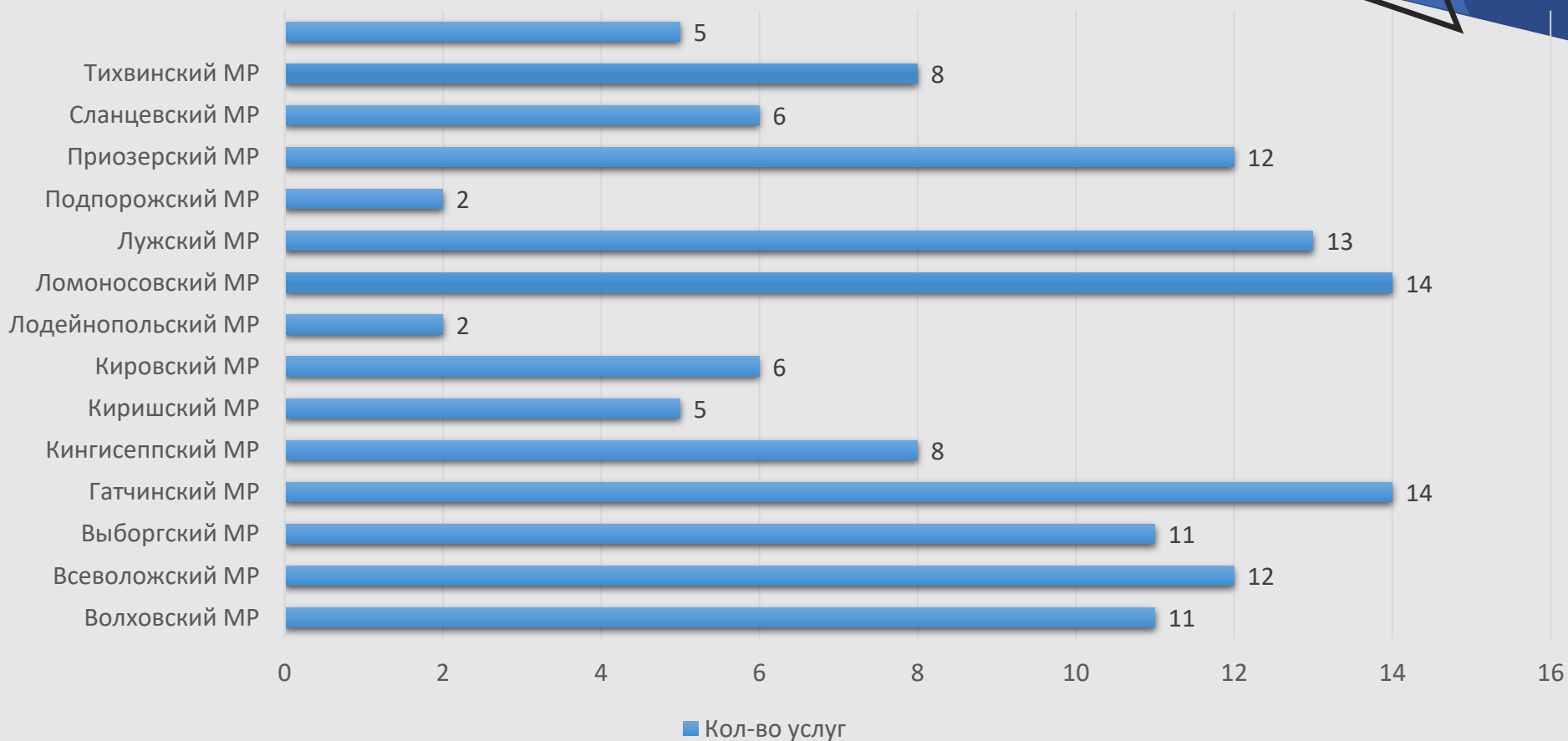
3 поселения

Ломоносовского района
не подключены к ТОР ПГС:

- Большеижорское городское поселение
- Копорское сельское поселение
- Лаголовское сельское поселение

Суммарно данные поселения не подключены к 533 муниципальным услугам

У 15 районов не все услуги подключены к ТОР ПГС.
Статистика неподключенных поселений по районам:



Работа в АИС «Межвед ЛО»

АИС «Межвед ЛО» – система межведомственного электронного взаимодействия в Ленинградской области

**Необходимо проверить подключение к АИС «Межвед»!*

- *Для подключения к системе необходимо направить заявление на добавление новых пользователей в АИС «Межвед ЛО», форма которого размещена на сайте КЦР ЛО в разделе «Главная – Деятельность – АИС МЕЖВЕД ЛО»*

Факт подключения к АИС «Межвед» не гарантирует предоставление услуг населению.

Например:

По результатам поступления жалобы Заявителя на нарушение срока рассмотрения заявления в Приозерском районе тех.поддержкой АИС «Межвед» выявлено:

На 17.10.2023 суммарно на рассмотрении в АИС «Межвед» ЛО находится 1176 дел, не принятых в работу администрацией Приозерского МР. Из них за период с 01.01.2023 по 17.10.2023 – 582 дела не приняты в работу. Источники поступления дел – ГБУ ЛО «МФЦ» и РПГУ ЛО.

Напоминаем, что нарушение срока предоставления услуги Заявителю грозит административным наказанием и мерами прокурорского реагирования

Переход на электронный документооборот с МФЦ

- ✓ Экономия времени и ресурсов
- ✓ Экономия трудовых затрат
- ✓ Сокращение сроков оказания услуг

Требования
для перехода на ЭДО с МФЦ:

Соответствие муниципального административного регламента типовым методическим рекомендациям

Аттестованное рабочее место

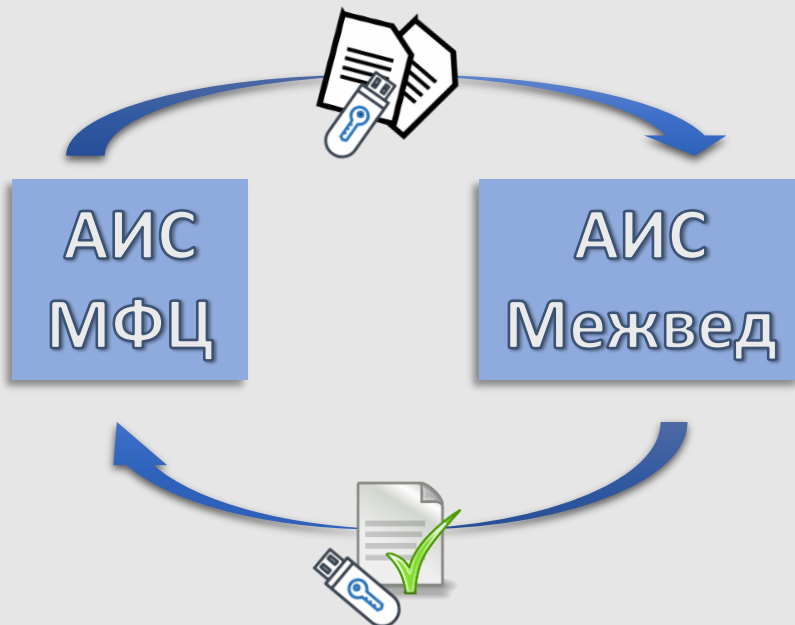
Доступ ОМСУ в АИС Межвед ЛО

Наличие учетной записи для работы в АИС Межвед ЛО (логин и пароль)

Наличие ЭЦП

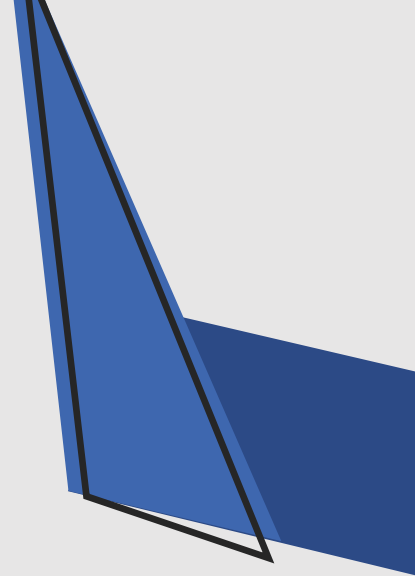
Наличие навыков работы в АИС Межвед ЛО (пройдено обучение)

Подписанное соглашение между ГБУ ЛО «МФЦ» и ОМСУ, с указанием услуг, по которым возможен электронный документооборот



Статистика перехода на ЭДО с МФЦ

№ п/п	Наименование администрации	Количество услуг Полный ЭДО
1	Тихвинский МР	27
2	Борское СП Тихвинского МР	14
3	Горское СП Тихвинского МР	12
4	Цвылевское СП Тихвинского МР	13
5	Мелегежское СП Тихвинского МР	13
6	Ганьковское СП Тихвинского МР	14
7	Коськовское СП Тихвинского МР	13
8	Пашозерское СП Тихвинского МР	14
9	Шугозерское СП Тихвинского МР	14
10	Приозерский МР	4
11	Севастьяновское СП Приозерского МР	1
12	Бокситогоский МР	29
13	Борское СП Бокситогорского МР	18
14	Лидское СП Бокситогорского МР	20
15	Самойловское СП Бокситогорского МР	19
	Итого услуг в ЭДО	237



О доле услуг в электронном виде

Контакты для вопросов

Косарева Юлия Викторовна - заместитель
председателя Комитета экономического
развития и инвестиционной деятельности
Ленинградской области

Тел. 8 (812) 539-4150

E-mail: uyv_kosareva@lenreg.ru

Ларионова Виктория Васильевна -
начальник Департамента процессного
управления и государственных услуг
Комитета

Тел. 8 (812) 539-5004

E-mail: vv_larionova@lenreg.ru