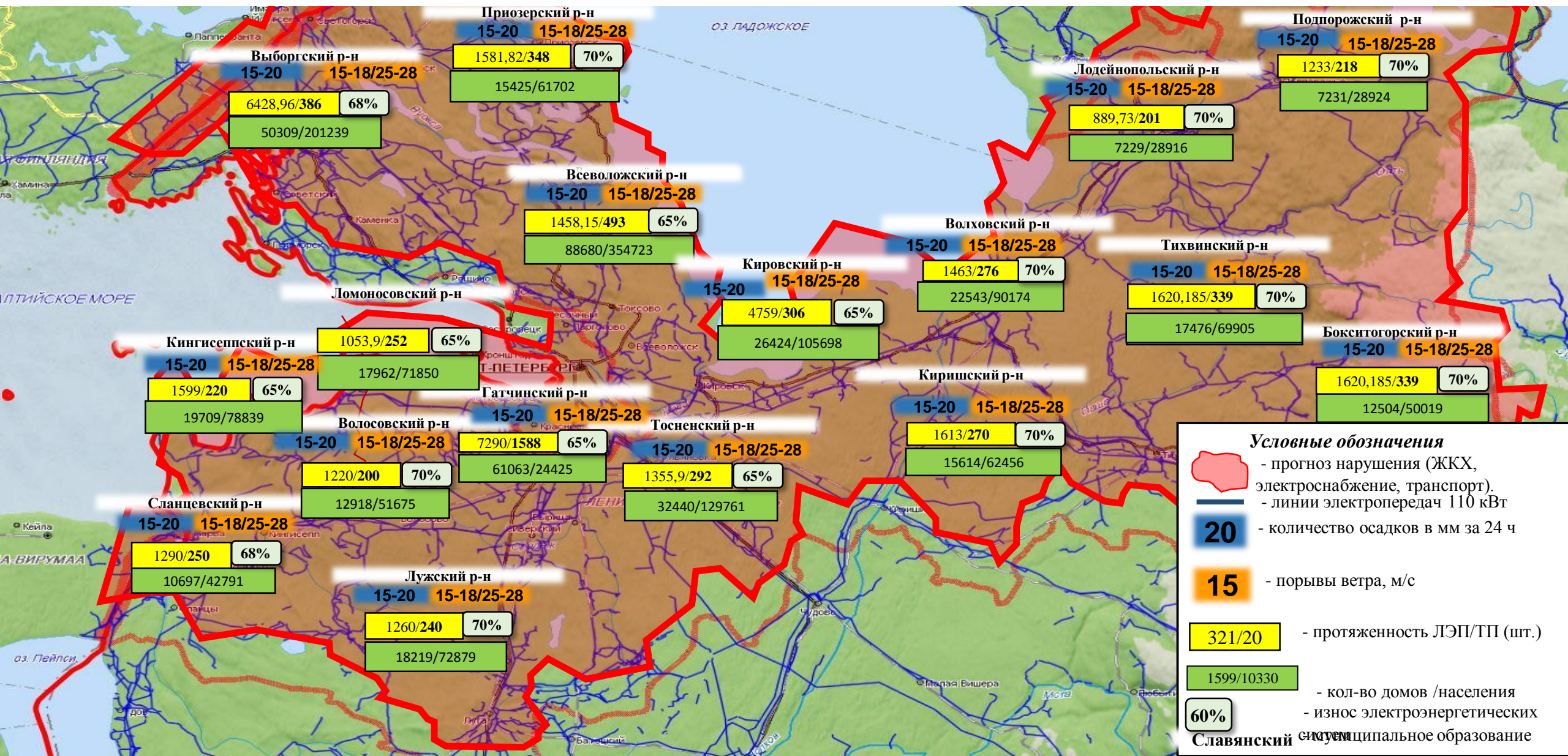


**МОДЕЛЬ ПРОХОЖДЕНИЯ  
ОПАСНЫХ МЕТЕОЯВЛЕНИЙ  
НА ТЕРРИТОРИИ ЛЕНИНГРАДСКОЙ  
ОБЛАСТИ  
НА 19.12.2019 г.**

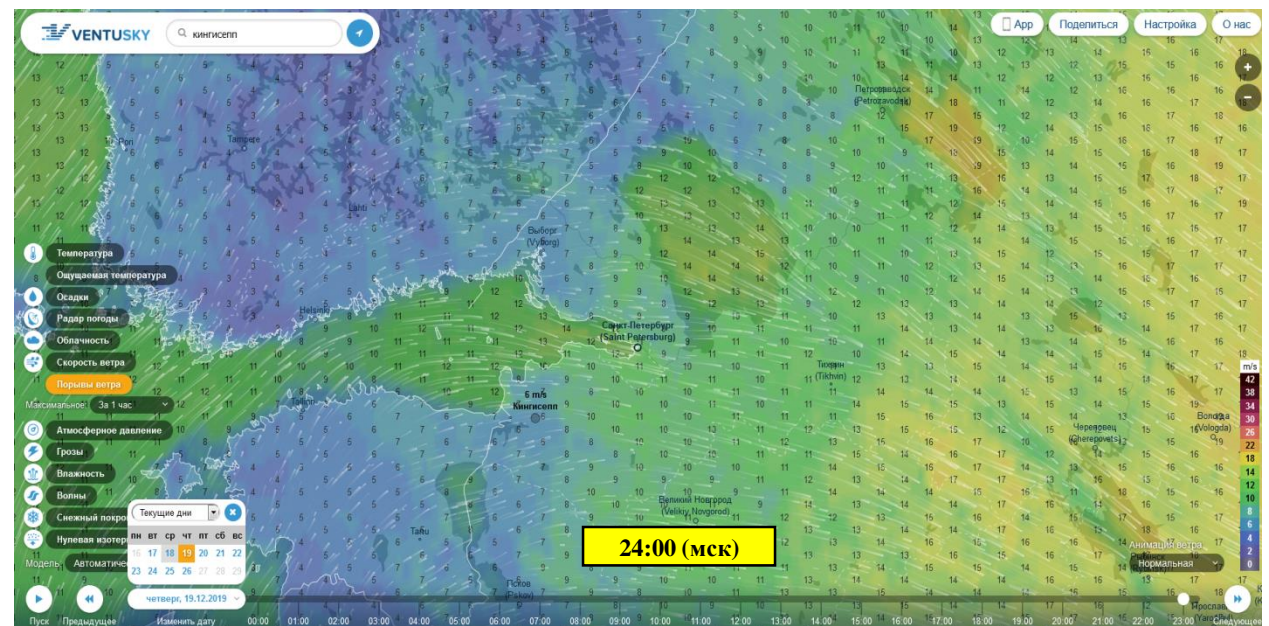
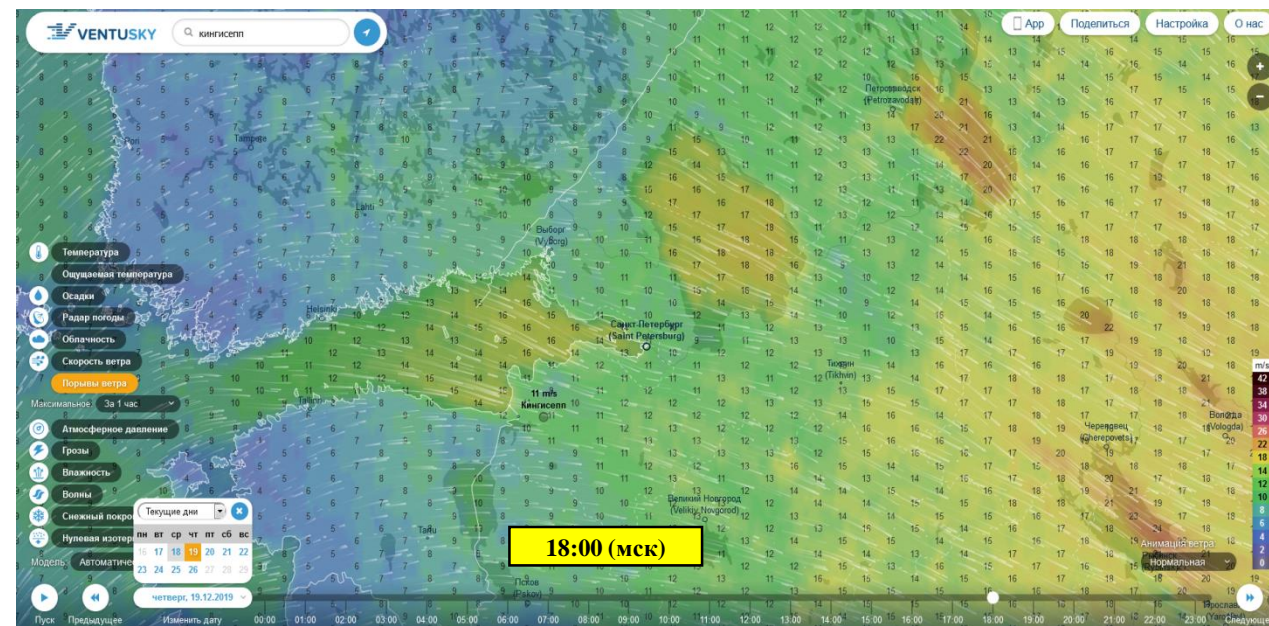
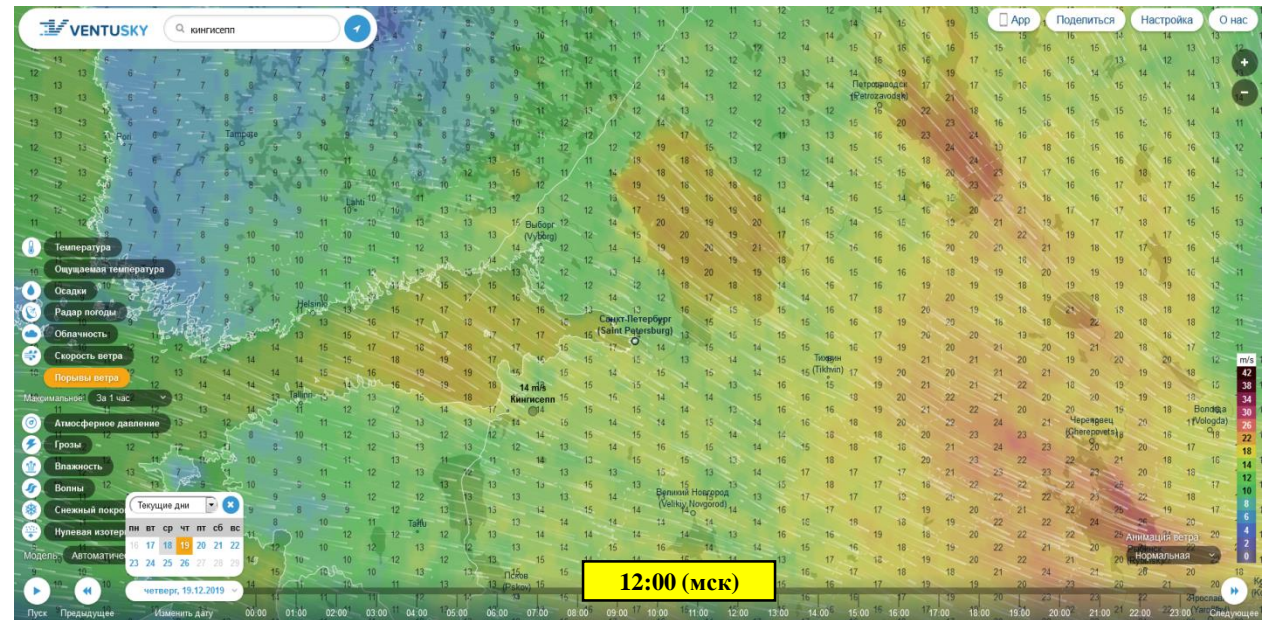
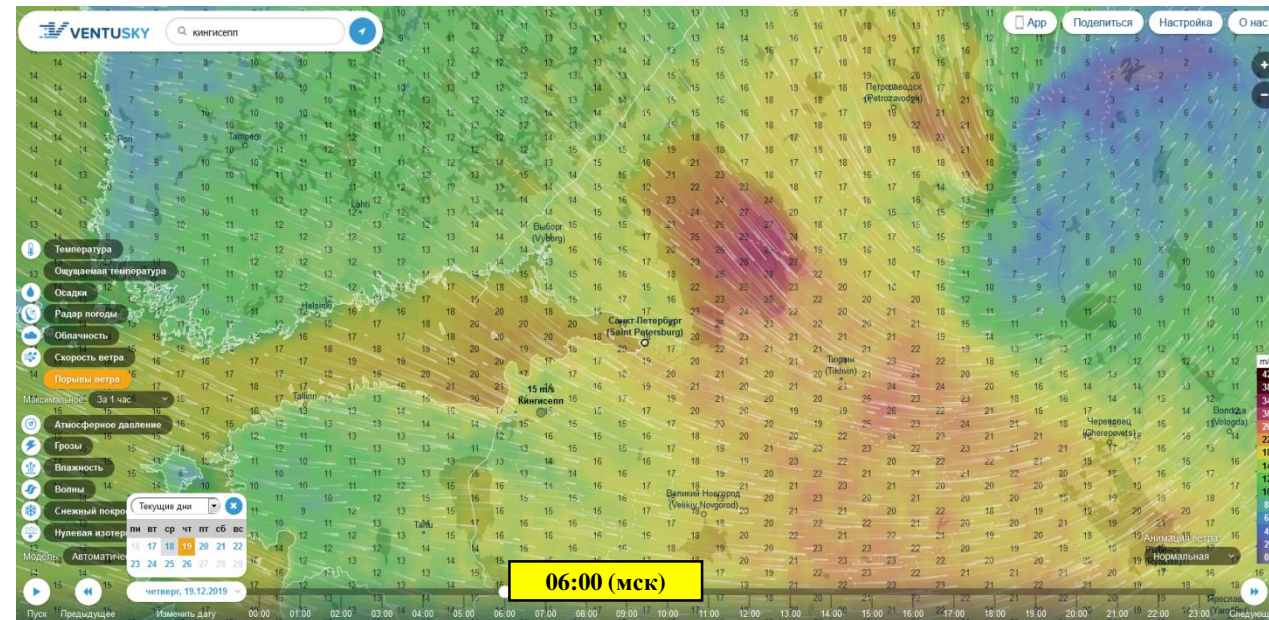
# РИСК НАРУШЕНИЯ ЭНЕРГОСНАБЖЕНИЯ НА ТЕРРИТОРИИ ЛЕНИНГРАДСКОЙ ОБЛАСТИ (по состоянию на 19.12.2019)



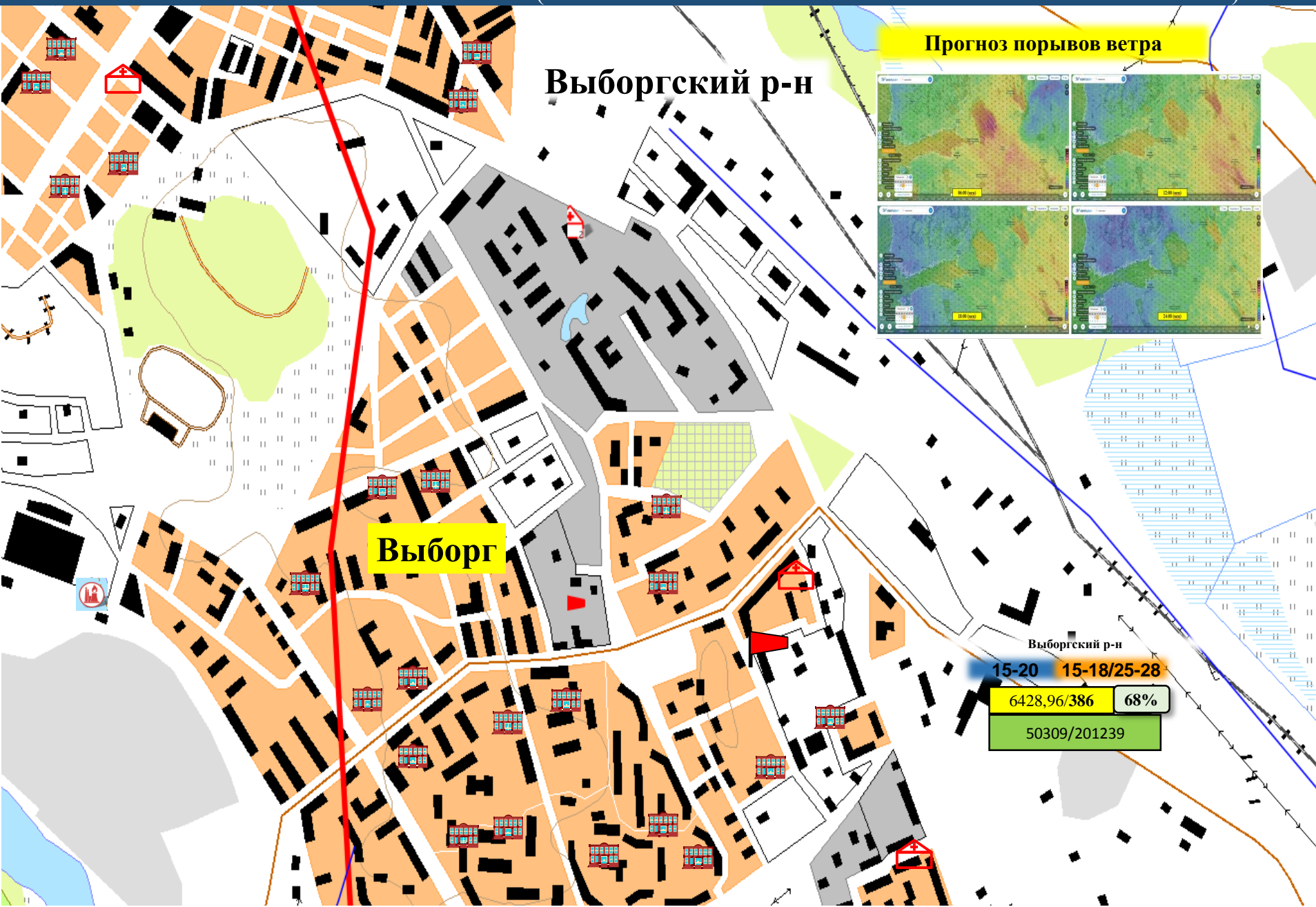
Опасные метеорологические явления: ночью 19.12 местами по Ленинградской области и в Санкт-Петербурге ожидается усиление западного, северо-западного ветра порывами 25-28 м/с, местами сильные осадки, налипание мокрого снега. Днем усиление западного, северо-западного ветра порывами 15-18 м/с.



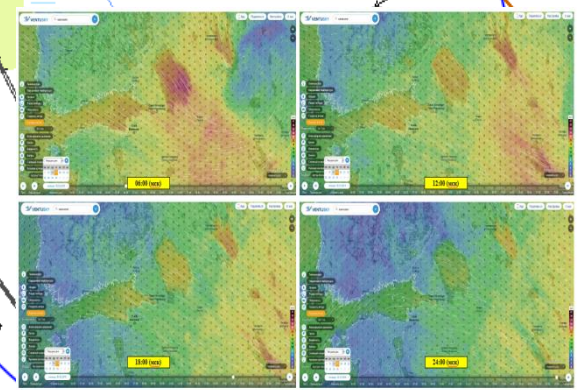
# ИНФОРМАЦИОННЫЕ МАТЕРИАЛЫ ПО ПОРЫВАМ ВЕТРА НА ТЕРРИТОРИИ ЛЕНИНГРАДСКОЙ ОБЛАСТИ (НА 19.12.2019)



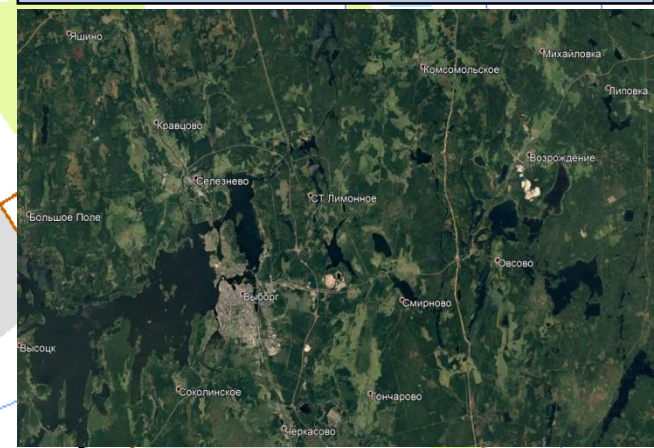
ИНФОРМАЦИОННЫЕ МАТЕРИАЛЫ ПО ПОРЫВАМ ВЕТРА  
 НА ТЕРРИТОРИИ Г. ВЫБОРГА ЛЕНИНГРАДСКОЙ ОБЛАСТИ М 1 : 25 000  
 (РИСК НАРУШЕНИЯ ЭЛЕКТРОСНАБЖЕНИЯ НА 19.12.2019)



Прогноз порывов ветра









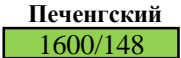
Трехмерная модель участка



**Выборг**

Выборгский р-н  
 15-20 15-18/25-28  
 6428,96/386 68%  
 50309/201239

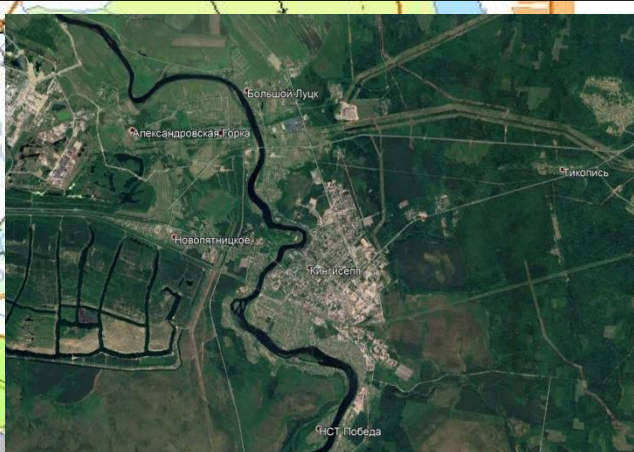
**Условные обозначения**

-  ПС - пожарно-спасательные формирования
-  - ЦРБ
-  - социально-значимый объект
-  2 - количество осадков в виде дождя, мм за 24 ч
-  3 - порывы ветра
-  321/20/50 - протяженность ЛЭП/ТП (шт.)/износ
-  Печенгский 1600/148 - район - кол-во домов /население

ИНФОРМАЦИОННЫЕ МАТЕРИАЛЫ ПО ПОРЫВАМ ВЕТРА  
 НА ТЕРРИТОРИИ Г. КИНГИСЕПП ЛЕНИНГРАДСКОЙ ОБЛАСТИ М 1 : 25 000  
 (РИСК НАРУШЕНИЯ ЭЛЕКТРОСНАБЖЕНИЯ НА 19.12.2019)



Трехмерная модель участка

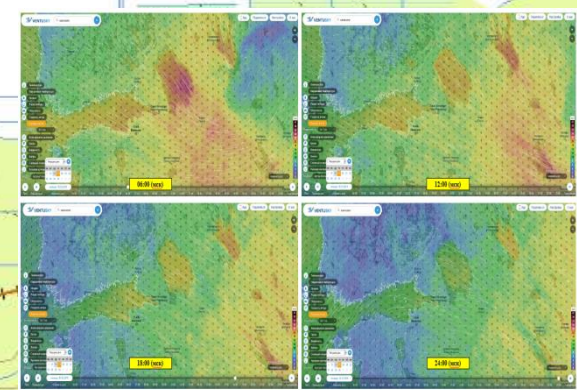


Кингисеппский р-н

**Кингисепп**

Кингисеппский р-н	
15-20	15-18/25-28
1599/220	65%
19709/78839	

Прогноз порывов ветра



Условные обозначения

- пожарно-спасательные формирования
- ЦРБ
- социально-значимый объект

- 2** - количество осадков в виде дождя, мм за 24 ч
- 3** - порывы ветра

<b>321/20/50</b>	- протяженность ЛЭП/ТП (шт.)/износ
<b>Печенгский</b>	- район
<b>1600/148</b>	- кол-во домов /население