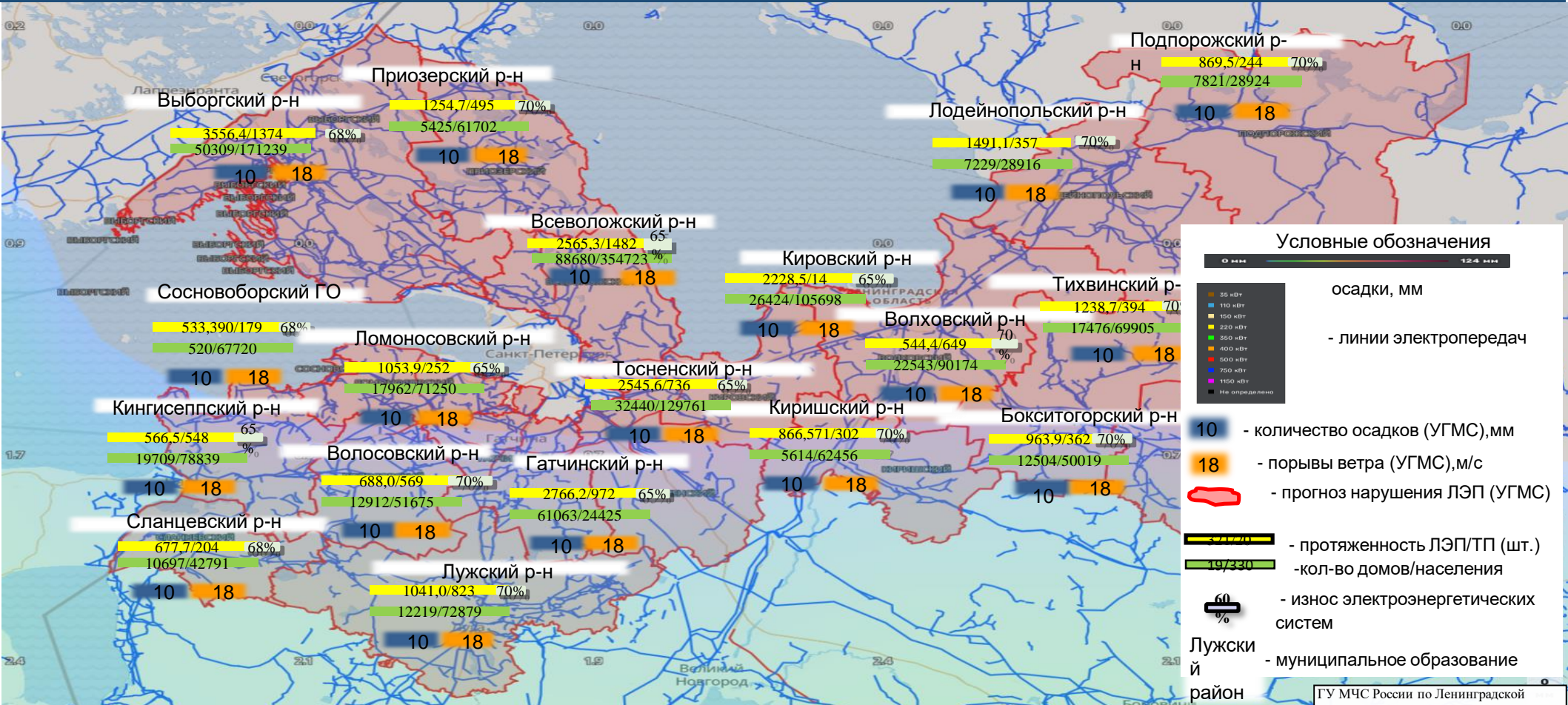


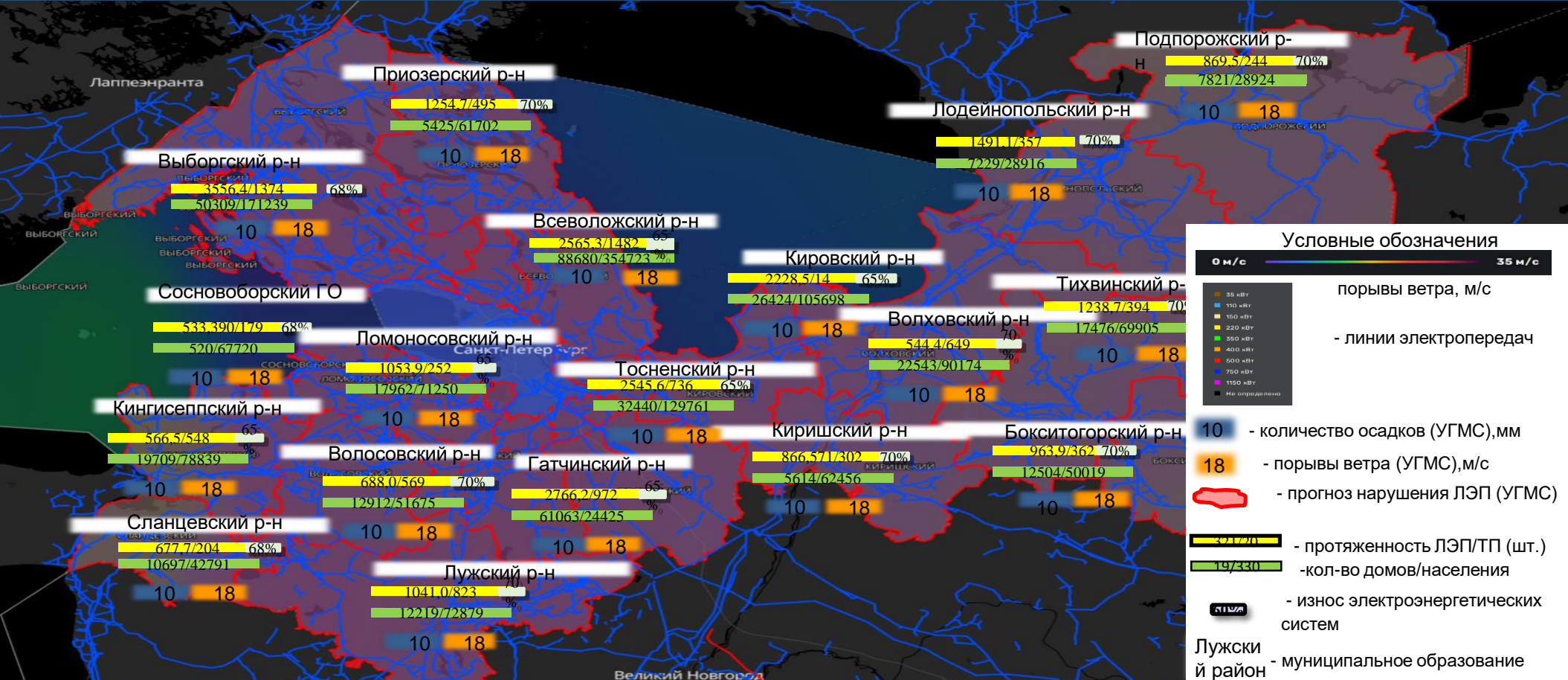
ИНФОРМАЦИОННЫЕ МАТЕРИАЛЫ ПО ОСАДКАМ НА ТЕРРИТОРИИ ЛЕНИНГРАДСКОЙ ОБЛАСТИ (РИСК НАРУШЕНИЯ ЭЛЕКТРОСНАБЖЕНИЯ НА 02.11.2024)



Прогноз на 02.11.2024 06:00 (UTC)
 Прогнозируемые данные по часам: +0ч, +6ч, +12ч, +18ч, +24ч, +30ч, +36ч, +42ч, +48ч, +54ч, +60ч, +66ч, +72ч, +78ч, +84ч, +90ч, +96ч, +102ч

ГУ МЧС России по Ленинградской области
 АРМ №9
 15:00 01.11.2024
 Исп. Рабданов А.С.
 Тел. 39301-251

ИНФОРМАЦИОННЫЕ МАТЕРИАЛЫ ПО ПОРЫВАМ ВЕТРА НА ТЕРРИТОРИИ ЛЕНИНГРАДСКОЙ ОБЛАСТИ (РИСК НАРУШЕНИЯ ЭЛЕКТРОСНАБЖЕНИЯ НА 02.11.2024)

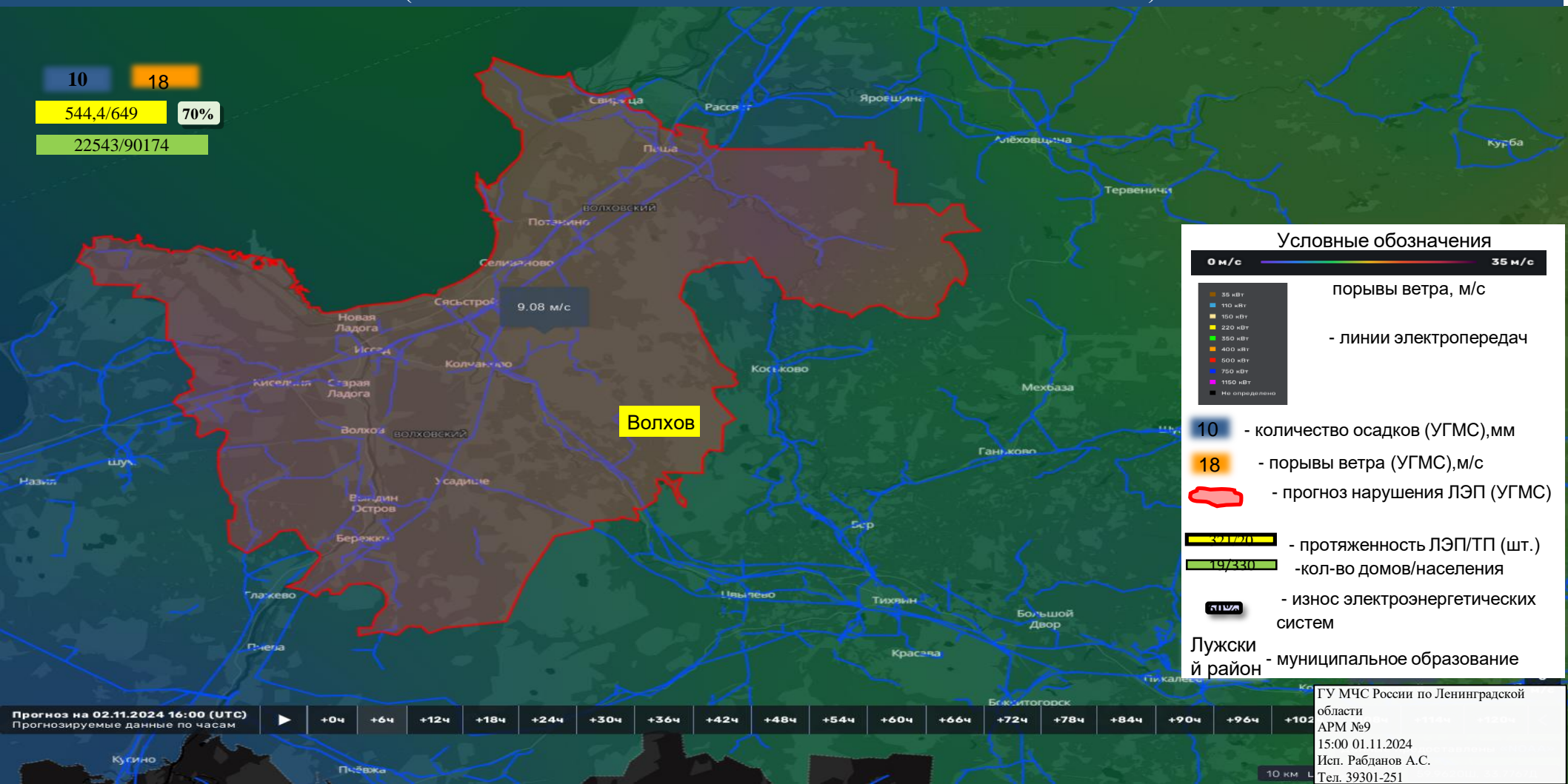


Условные обозначения

0 м/с — 35 м/с

- порывы ветра, м/с
- линии электропередач
- 10 - количество осадков (УГМС), мм
- 18 - порывы ветра (УГМС), м/с
- прогноз нарушения ЛЭП (УГМС)
- протяженность ЛЭП/ТП (шт.)
- кол-во домов/населения
- износ электроэнергетических систем
- муниципальное образование

ИНФОРМАЦИОННЫЕ МАТЕРИАЛЫ ПО ПОРЫВАМ ВЕТРА НА ТЕРРИТОРИИ ВОЛХОВСКОГО РАЙОНА ЛЕНИНГРАДСКОЙ ОБЛАСТИ (РИСК НАРУШЕНИЯ ЭЛЕКТРОСНАБЖЕНИЯ НА 02.11.2024)



10 18
544,4/649 70%
22543/90174

Условные обозначения

0 м/с ————— 35 м/с

- 35 кВт
- 110 кВт
- 150 кВт
- 220 кВт
- 350 кВт
- 400 кВт
- 500 кВт
- 750 кВт
- 1150 кВт
- Не определено

порывы ветра, м/с
- линии электропередач

10 - количество осадков (УГМС), мм
18 - порывы ветра (УГМС), м/с
- прогноз нарушения ЛЭП (УГМС)

544,4/649 - протяженность ЛЭП/ТП (шт.)
22543/90174 - кол-во домов/населения

ИЗНОС - износ электроэнергетических систем
Лужский район - муниципальное образование

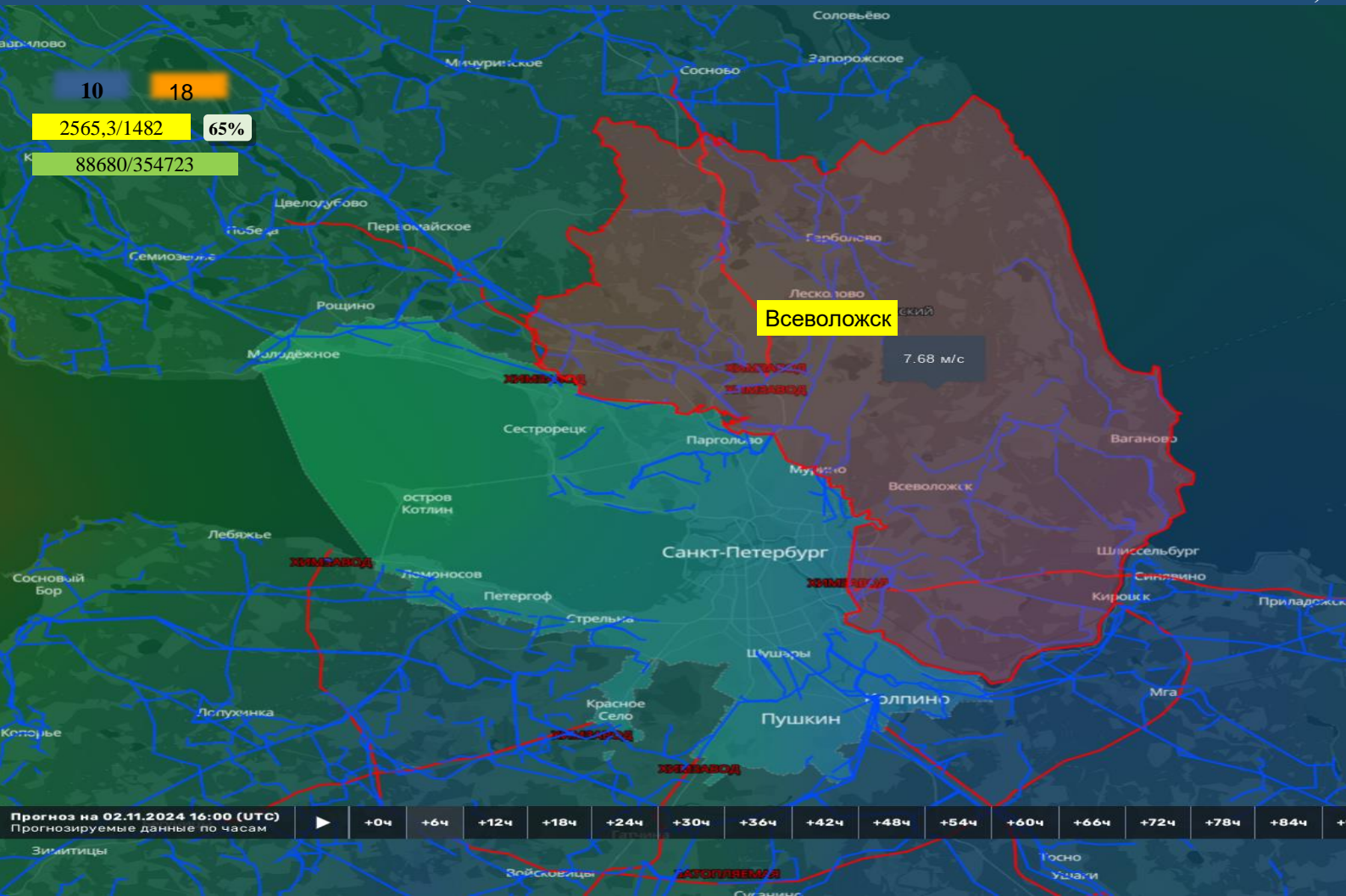
Прогноз на 02.11.2024 16:00 (UTC)
Прогнозируемые данные по часам

▶ +0ч +6ч +12ч +18ч +24ч +30ч +36ч +42ч +48ч +54ч +60ч +66ч +72ч +78ч +84ч +90ч +96ч +102ч

ГУ МЧС России по Ленинградской области
АРМ №9
15:00 01.11.2024
Исп. Рабданов А.С.
Тел. 39301-251

10 км

ИНФОРМАЦИОННЫЕ МАТЕРИАЛЫ ПО ПОРЫВАМ ВЕТРА НА ТЕРРИТОРИИ ВСЕВОЛОЖСКОГО РАЙОНА ЛЕНИНГРАДСКОЙ ОБЛАСТИ (РИСК НАРУШЕНИЯ ЭЛЕКТРОСНАБЖЕНИЯ НА 02.11.2024)



Условные обозначения

0 м/с ————— 35 м/с

- 35 кВт
- 110 кВт
- 150 кВт
- 220 кВт
- 350 кВт
- 400 кВт
- 500 кВт
- 750 кВт
- 1150 кВт
- Не определено

порывы ветра, м/с

- линии электропередач

10 - количество осадков (УГМС), мм

18 - порывы ветра (УГМС), м/с

— - прогноз нарушения ЛЭП (УГМС)

— - протяженность ЛЭП/ТП (шт.)

— - кол-во домов/населения

— - износ электроэнергетических систем

Лужский район - муниципальное образование

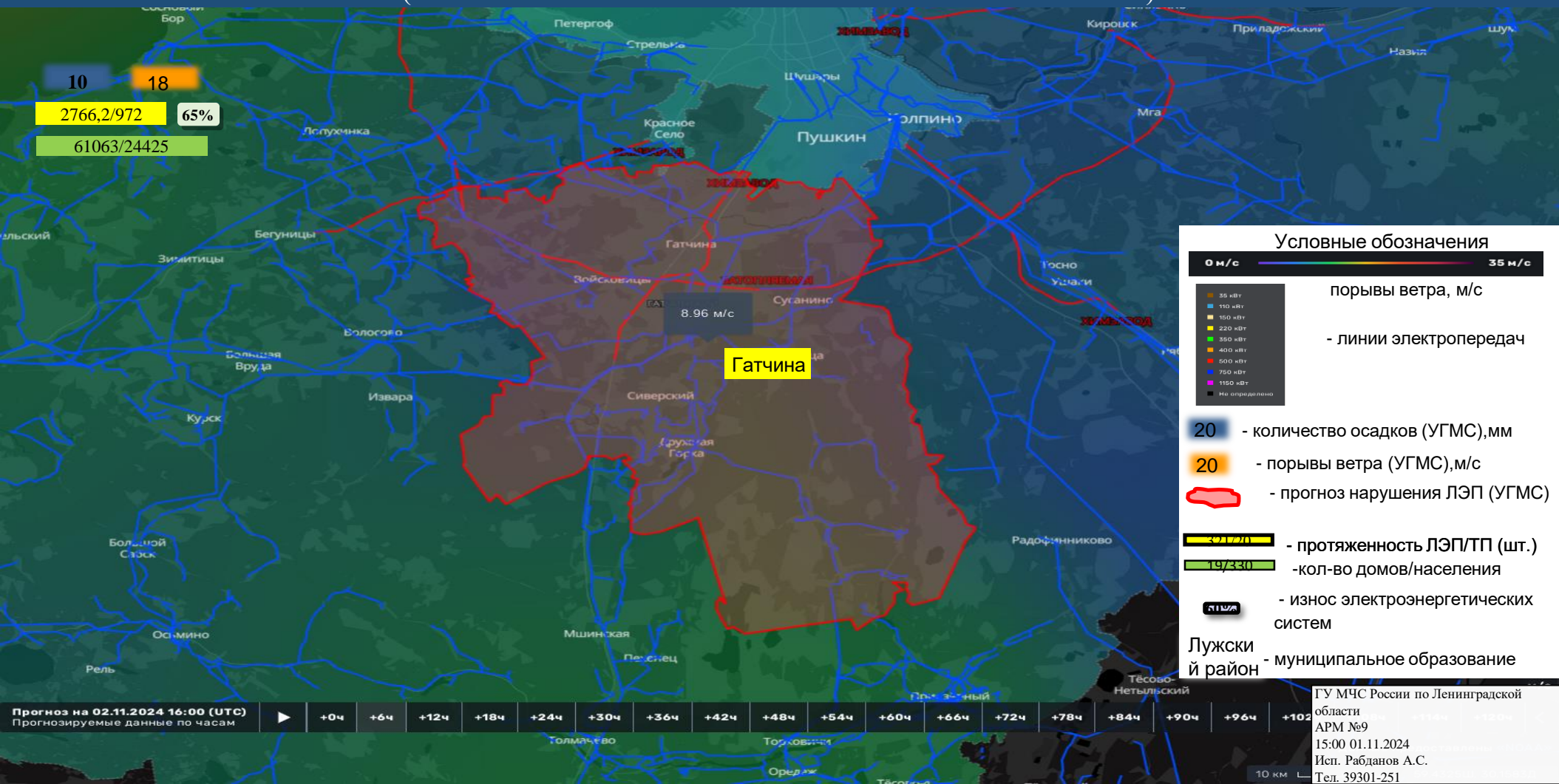
Прогноз на 02.11.2024 16:00 (UTC)
 Прогнозируемые данные по часам

▶	+0ч	+6ч	+12ч	+18ч	+24ч	+30ч	+36ч	+42ч	+48ч	+54ч	+60ч	+66ч	+72ч	+78ч	+84ч	+90ч	+96ч	+102ч
---	-----	-----	------	------	------	------	------	------	------	------	------	------	------	------	------	------	------	-------

ГУ МЧС России по Ленинградской области
 АРМ №9
 15:00 01.11.2024
 Исп. Рабданов А.С.
 Тел. 39301-251

10 км

ИНФОРМАЦИОННЫЕ МАТЕРИАЛЫ ПО ПОРЫВАМ ВЕТРА НА ТЕРРИТОРИИ ГАТЧИНСКОГО МУНИЦИПАЛЬНОГО ОКРУГА ЛЕНИНГРАДСКОЙ ОБЛАСТИ (РИСК НАРУШЕНИЯ ЭЛЕКТРОСНАБЖЕНИЯ НА 02.11.2024)



10 18
2766,2/972 65%
61063/24425

8.96 м/с
Гатчина

Условные обозначения

0 м/с ————— **35 м/с**

- 35 кВт
- 110 кВт
- 150 кВт
- 220 кВт
- 350 кВт
- 400 кВт
- 500 кВт
- 750 кВт
- 1150 кВт
- Не определено

20 - количество осадков (УГМС), мм

20 - порывы ветра (УГМС), м/с

 - прогноз нарушения ЛЭП (УГМС)

 - протяженность ЛЭП/ТП (шт.)

 - кол-во домов/населения

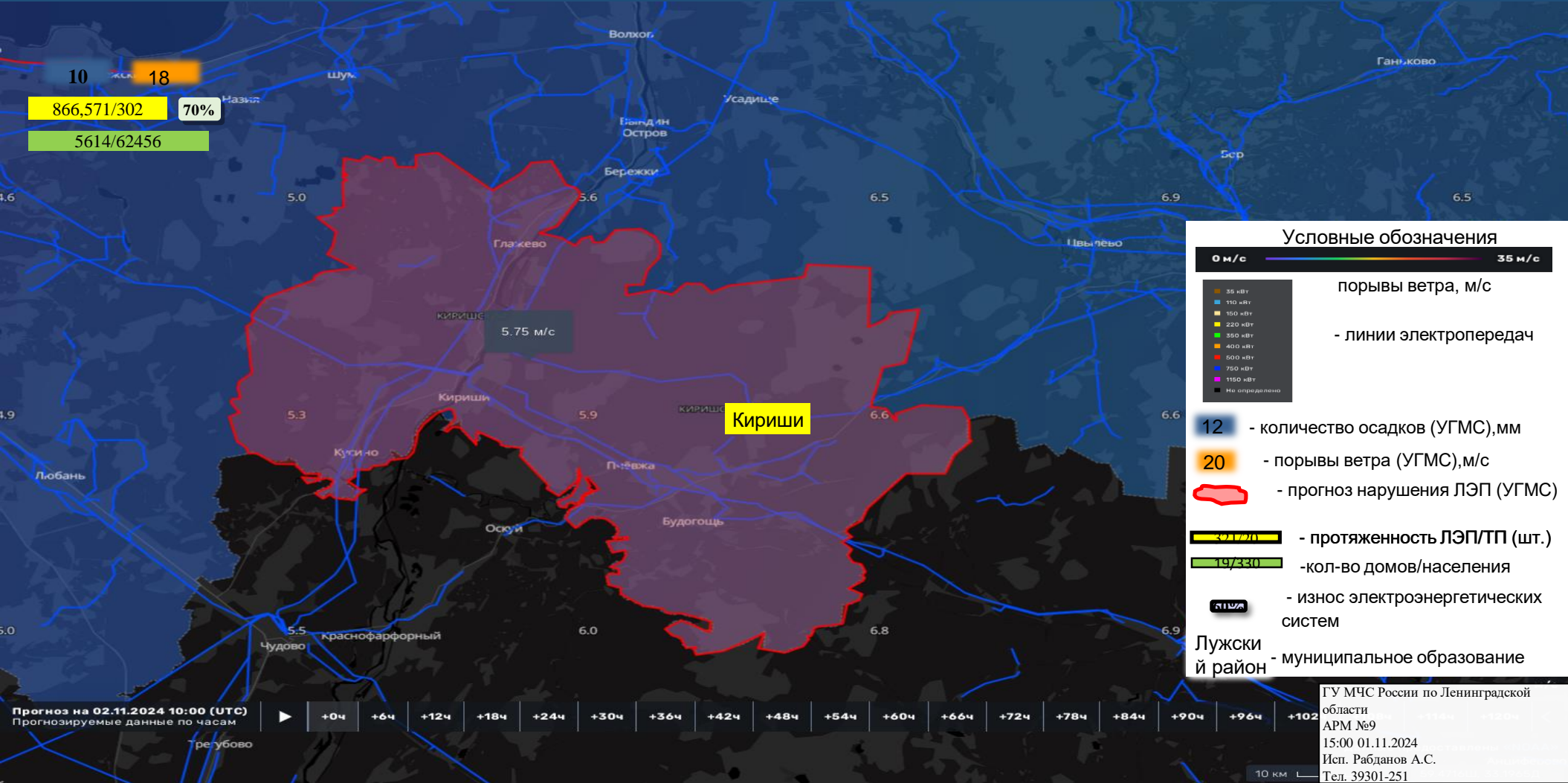
 - износ электроэнергетических систем

Лужский район - муниципальное образование

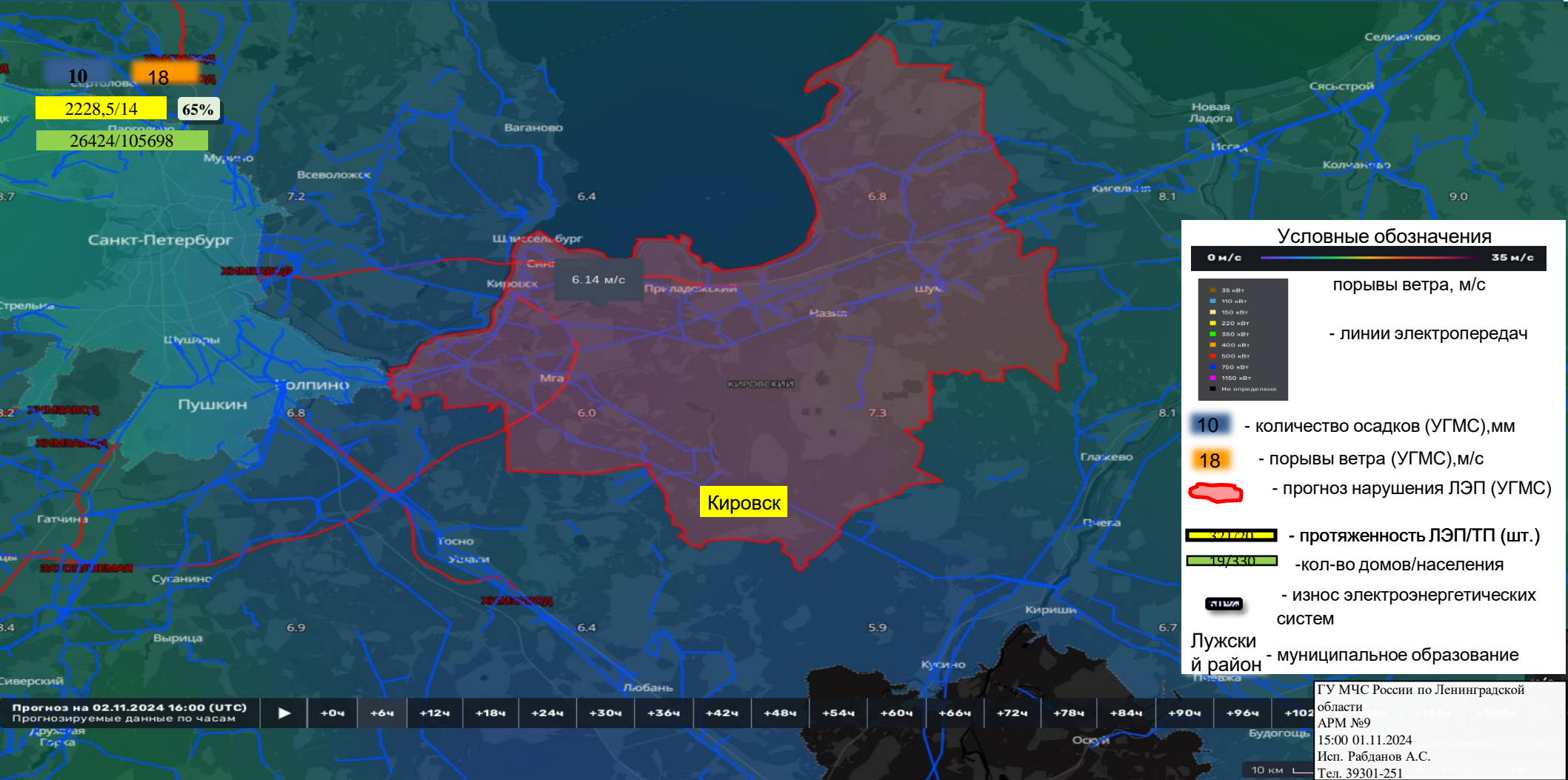
Прогноз на 02.11.2024 16:00 (UTC) | Прогнозируемые данные по часам | +0ч | +6ч | +12ч | +18ч | +24ч | +30ч | +36ч | +42ч | +48ч | +54ч | +60ч | +66ч | +72ч | +78ч | +84ч | +90ч | +96ч | +102ч

ГУ МЧС России по Ленинградской области
АРМ №9
15:00 01.11.2024
Исп. Рабданов А.С.
Тел. 39301-251

ИНФОРМАЦИОННЫЕ МАТЕРИАЛЫ ПО ПОРЫВАМ ВЕТРА НА ТЕРРИТОРИИ КИРИШСКОГО РАЙОНА ЛЕНИНГРАДСКОЙ ОБЛАСТИ (РИСК НАРУШЕНИЯ ЭЛЕКТРОСНАБЖЕНИЯ НА 02.11.2024)



ИНФОРМАЦИОННЫЕ МАТЕРИАЛЫ ПО ПОРЫВАМ ВЕТРА НА ТЕРРИТОРИИ КИРОВСКОГО РАЙОНА ЛЕНИНГРАДСКОЙ ОБЛАСТИ (РИСК НАРУШЕНИЯ ЭЛЕКТРОСНАБЖЕНИЯ НА 02.11.2024)

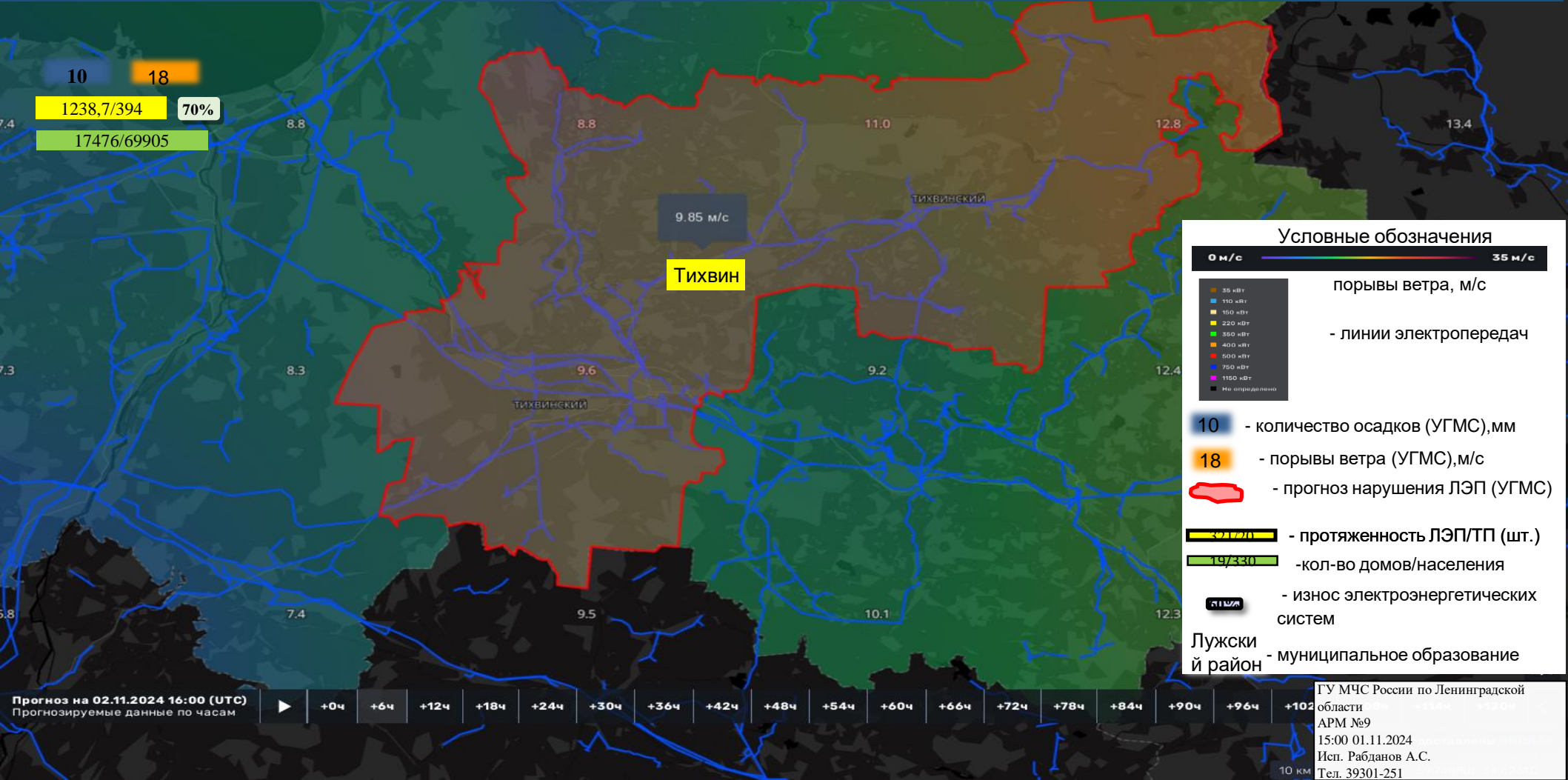


ГУ МЧС России по Ленинградской области
АРМ №9
15:00 01.11.2024
Исп. Рабданов А.С.
Тел. 39301-251

ИНФОРМАЦИОННЫЕ МАТЕРИАЛЫ ПО ПОРЫВАМ ВЕТРА НА ТЕРРИТОРИИ СОСНОВОБОРСКОГО ГОРОДСКОГО ОКРУГА ЛЕНИНГРАДСКОЙ ОБЛАСТИ (РИСК НАРУШЕНИЯ ЭЛЕКТРОСНАБЖЕНИЯ НА 02.11.2024)



ИНФОРМАЦИОННЫЕ МАТЕРИАЛЫ ПО ПОРЫВАМ ВЕТРА НА ТЕРРИТОРИИ ТИХВИНСКОГО РАЙОНА ЛЕНИНГРАДСКОЙ ОБЛАСТИ (РИСК НАРУШЕНИЯ ЭЛЕКТРОСНАБЖЕНИЯ НА 02.11.2024)



10 18
1238,7/394 70%
17476/69905

9.85 м/с
Тихвин

Условные обозначения

0 м/с — 35 м/с

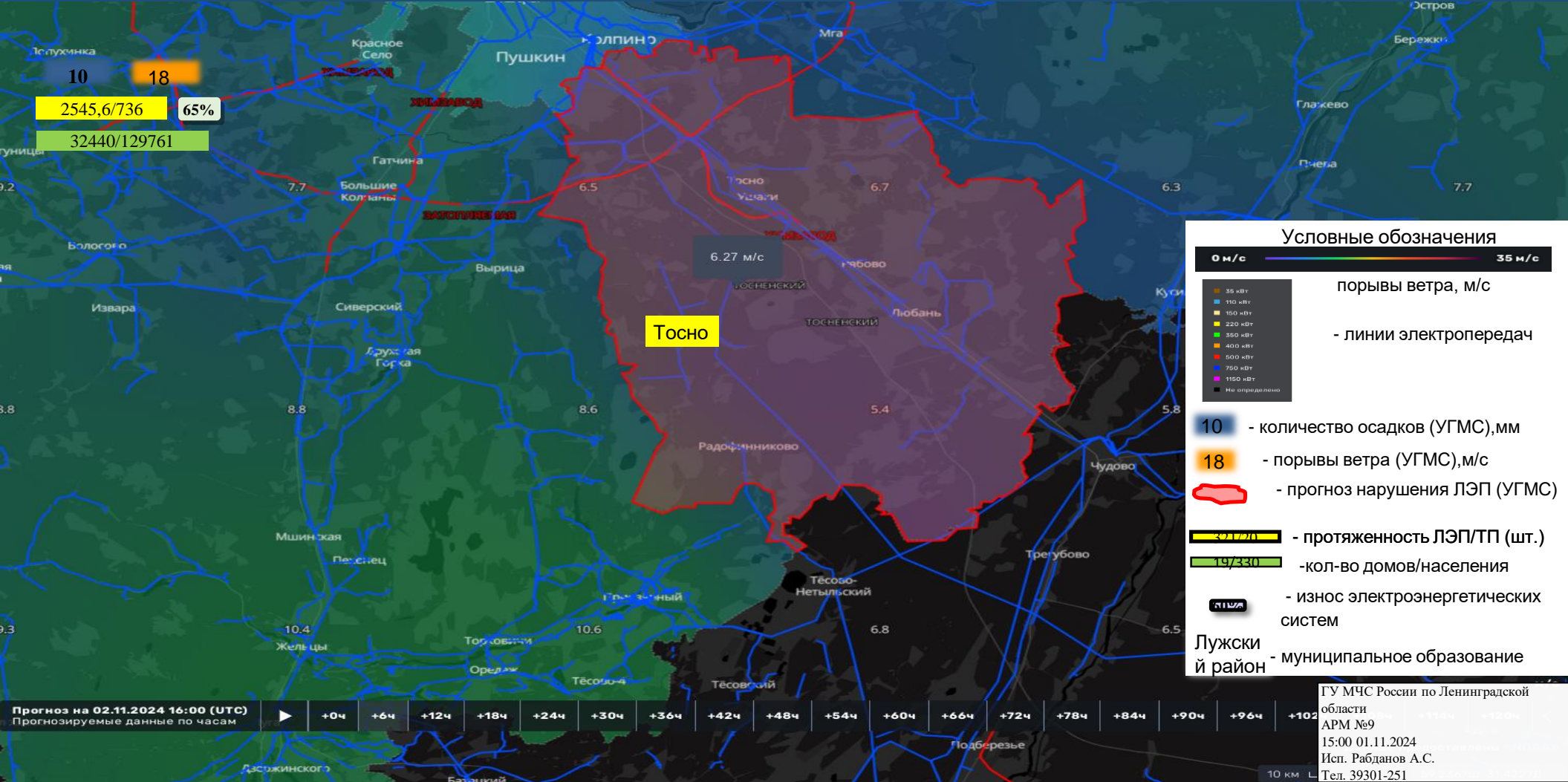
- порывы ветра, м/с
- линии электропередач
- 10 - количество осадков (УГМС), мм
- 18 - порывы ветра (УГМС), м/с
- прогноз нарушения ЛЭП (УГМС)
- протяженность ЛЭП/ТП (шт.)
- кол-во домов/населения
- износ электроэнергетических систем
- муниципальное образование

Прогноз на 02.11.2024 16:00 (UTC)
Прогнозируемые данные по часам

+0ч +6ч +12ч +18ч +24ч +30ч +36ч +42ч +48ч +54ч +60ч +66ч +72ч +78ч +84ч +90ч +96ч +102ч

ГУ МЧС России по Ленинградской области
АРМ №9
15:00 01.11.2024
Исп. Рабданов А.С.
Тел. 39301-251

ИНФОРМАЦИОННЫЕ МАТЕРИАЛЫ ПО ПОРЫВАМ ВЕТРА НА ТЕРРИТОРИИ ТОСНЕНСКОГО РАЙОНА ЛЕНИНГРАДСКОЙ ОБЛАСТИ (РИСК НАРУШЕНИЯ ЭЛЕКТРОСНАБЖЕНИЯ НА 02.11.2024)



Условные обозначения

0 м/с — 35 м/с

- порывы ветра, м/с
- линии электропередач
- 35 кВТ
- 110 кВТ
- 150 кВТ
- 220 кВТ
- 350 кВТ
- 400 кВТ
- 500 кВТ
- 750 кВТ
- 1150 кВТ
- не определено

- 10 - количество осадков (УГМС), мм
- 18 - порывы ветра (УГМС), м/с
- прогноз нарушения ЛЭП (УГМС)

2545,6/736 - протяженность ЛЭП/ТП (шт.)

32440/129761 - кол-во домов/населения

65% - износ электроэнергетических систем

Лужский район - муниципальное образование

ГУ МЧС России по Ленинградской области
АРМ №9
15:00 01.11.2024
Исп. Рабаданов А.С.
Тел. 39301-251

Прогноз на 02.11.2024 16:00 (UTC)
Прогнозируемые данные по часам

▶ +0ч +6ч +12ч +18ч +24ч +30ч +36ч +42ч +48ч +54ч +60ч +66ч +72ч +78ч +84ч +90ч +96ч +102ч

10 км

ИНФОРМАЦИОННЫЕ МАТЕРИАЛЫ ПО РИСКУ НАРУШЕНИЯ ТРАНСПОРТНОГО СООБЩЕНИЯ, СВЯЗАННЫХ С НЕБЛАГОПРИЯТНЫМИ МЕТЕОЯВЛЕНИЯМИ НА ФЕДЕРАЛЬНОЙ АВТОДОРОГЕ М-10 «РОССИЯ» В ЛЕНИНГРАДСКОЙ ОБЛАСТИ НА 02.11.2024

Опасные участки на автомобильных дорогах (Росавтодор)

Координаты (Ш, Д)
59.5935 30.7810
59°35'36"N 30°46'51"E

Дата внесения информации 20 ноября 2020 01:20

Название участка М-10 Россия (593-674)

Тип риска Химзавод

Тип опасного участка участки дорог в зоне опасных объектов

Название дороги «Россия» Москва - Тверь - Великий Новгород - Санкт-Петербург

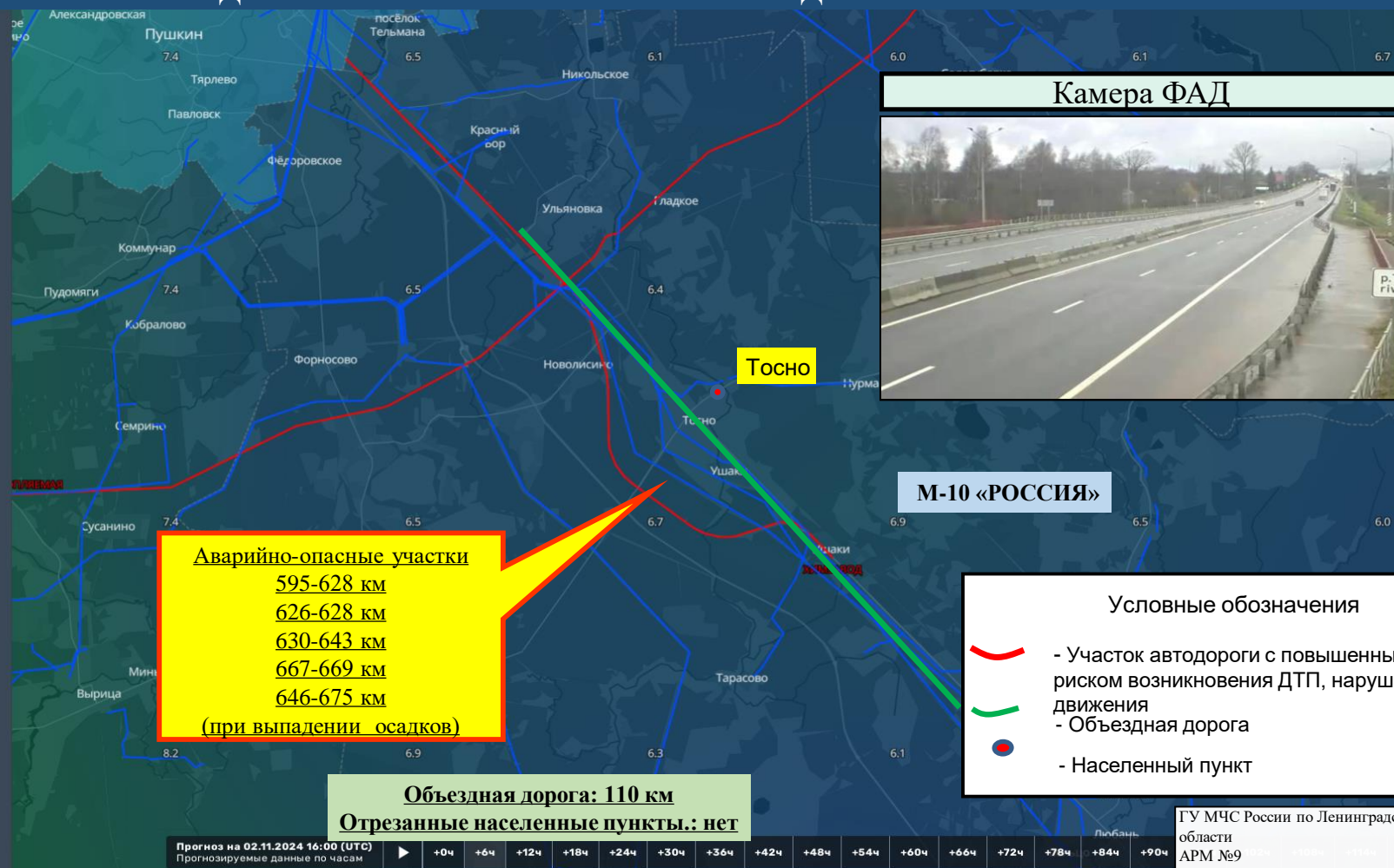
Код дороги М-10

Начало опасного участка (км) 593

Конец опасного участка (км) 674

Регион Ленинградская область

Ответственная организация ФКУ «Севзапуправтодор»



ИНФОРМАЦИОННЫЕ МАТЕРИАЛЫ ПО РИСКУ НАРУШЕНИЯ ТРАНСПОРТНОГО СООБЩЕНИЯ, СВЯЗАННЫХ С НЕБЛАГОПРИЯТНЫМИ МЕТЕОЯВЛЕНИЯМИ НА ФЕДЕРАЛЬНОЙ АВТОДОРОГЕ А-120 «ЮЖНОЕ ПОЛУКОЛЬЦО» В ЛЕНИНГРАДСКОЙ ОБЛАСТИ НА 02.11.2024

Опасные участки на автомобильных дорогах (Росавтодор)

Координаты (Ш, Д) 59.7235 30.3236
59°43'24"N 30°19'25"E

Дата внесения информации 20 ноября 2020 01:20

Название участка А-120 Санкт-Петербургское южное полукольцо

Тип риска Химзавод

Тип опасного участка участки дорог в зоне опасных объектов

Название дороги «Санкт-Петербургское южное полукольцо» Кировск - Мга - Гатчина - Большая Ижора

Код дороги А-120

Начало опасного участка (км) 0

Конец опасного участка (км) 148

Регион Ленинградская область

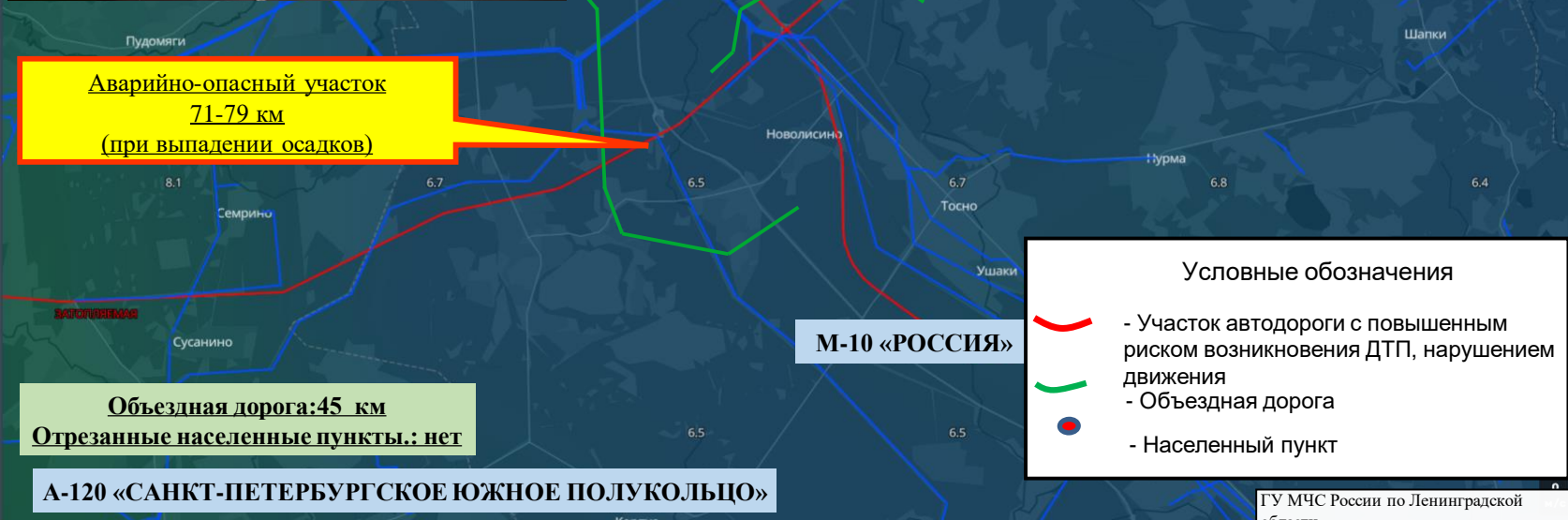
Ответственная организация ФКУ «Севзапуправтодор»



ИНФОРМАЦИОННЫЕ МАТЕРИАЛЫ ПО РИСКУ НАРУШЕНИЯ ТРАНСПОРТНОГО СООБЩЕНИЯ, СВЯЗАННЫХ С НЕБЛАГОПРИЯТНЫМИ МЕТЕОЯВЛЕНИЯМИ НА ФЕДЕРАЛЬНОЙ АВТОДОРОГЕ А-120 «ЮЖНОЕ ПОЛУКОЛЬЦО» В ЛЕНИНГРАДСКОЙ ОБЛАСТИ НА 02.11.2024

Опасные участки на автомобильных дорогах (Росавтодор)

Координаты (Ш, Д)	59.5935 30.7810 59°35'36"N 30°46'51"E
Дата внесения информации	20 ноября 2020 01:20
Название участка	М-10 Россия (593-674)
Тип риска	Химзавод
Тип опасного участка	участки дорог в зоне опасных объектов
Название дороги	«Россия» Москва - Тверь - Великий Новгород - Санкт-Петербург
Код дороги	М-10
Начало опасного участка (км)	593
Конец опасного участка (км)	674
Регион	Ленинградская область
Ответственная организация	ФКУ «Севзапуправтодор»



Условные обозначения

- Участок автодороги с повышенным риском возникновения ДТП, нарушением движения
- Объездная дорога
- Населенный пункт

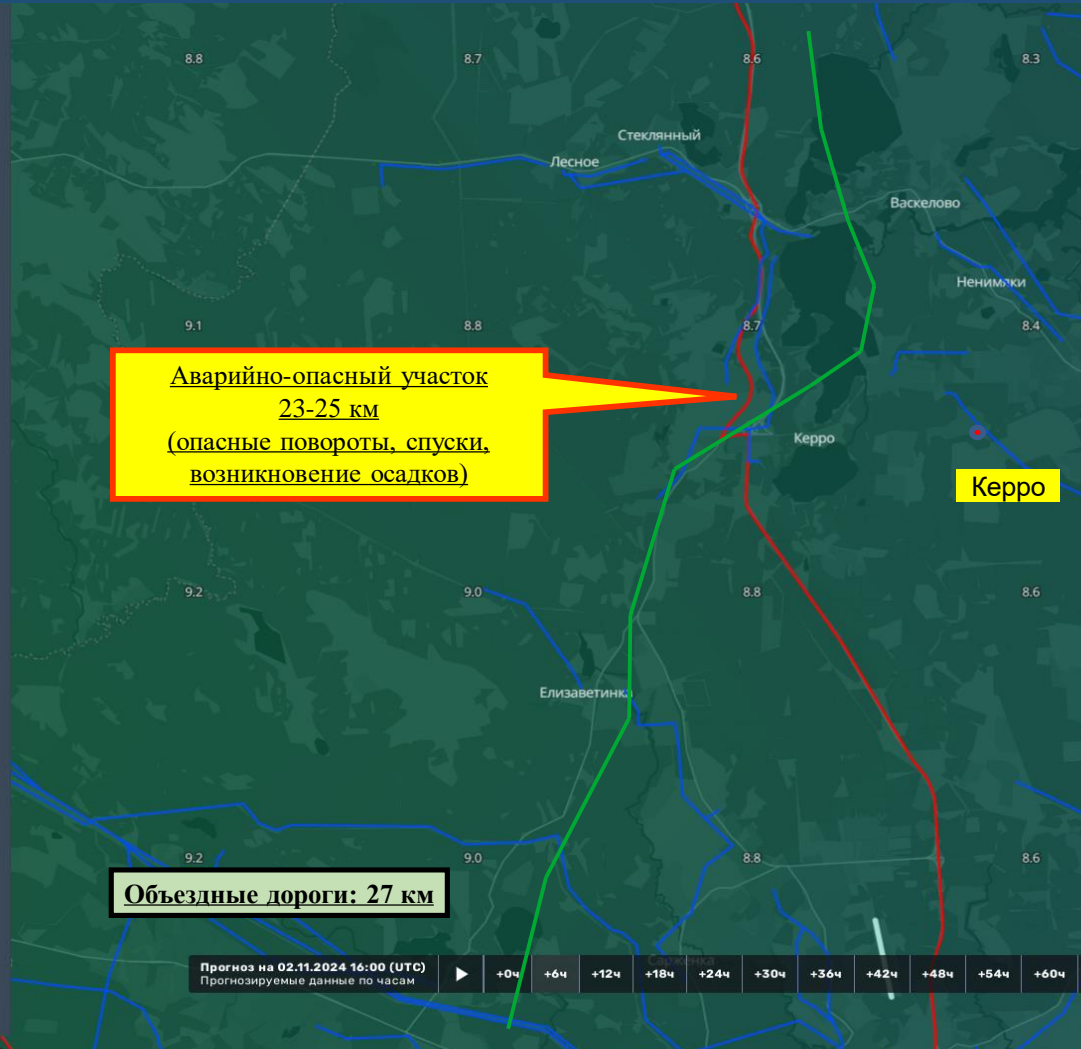
Прогноз на 02.11.2024 16:00 (UTC)
Прогнозируемые данные по часам

▶	+0ч	+6ч	+12ч	+18ч	+24ч	+30ч	+36ч	+42ч	+48ч	+54ч	+60ч	+66ч	+72ч	+78ч	+84ч	+90ч
---	-----	-----	------	------	------	------	------	------	------	------	------	------	------	------	------	------

ГУ МЧС России по Ленинградской области
АРМ №9
15:00 01.11.2024
Исп. Рабданов А.С.
Тел. 39301-251

ИНФОРМАЦИОННЫЕ МАТЕРИАЛЫ ПО РИСКУ НАРУШЕНИЯ ТРАНСПОРТНОГО СООБЩЕНИЯ, СВЯЗАННЫХ С НЕБЛАГОПРИЯТНЫМИ МЕТЕОЯВЛЕНИЯМИ НА ФЕДЕРАЛЬНОЙ АВТОДОРОГЕ А-121 «СОРТАВАЛА» В ЛЕНИНГРАДСКОЙ ОБЛАСТИ НА 02.11.2024

Опасные участки на автомобильных дорогах (Росавтодор)	
Координаты (Ш, Д)	60.3555 30.2726 60°21'19"N 30°16'21"E
Ответственная организация	ФКУ «Севзапуправтодор»
Регион	Ленинградская область
Конец опасного участка (км)	24
Начало опасного участка (км)	9
Код дороги	A-121
Название дороги	«Сортавала» Санкт-Петербург - Сортавала - автомобильная дорога Р-21 «Кола»
Тип опасного участка	участки дорог в зоне опасных объектов
Тип риска	Химзавод



**Аварийно-опасный участок
23-25 км
(опасные повороты, спуски,
возникновение осадков)**

Керро

Камера ФАД



- Условные обозначения**
- Участок автодороги с повышенным риском возникновения ДТП, нарушением движения
 - Объездная дорога
 - Населенный пункт

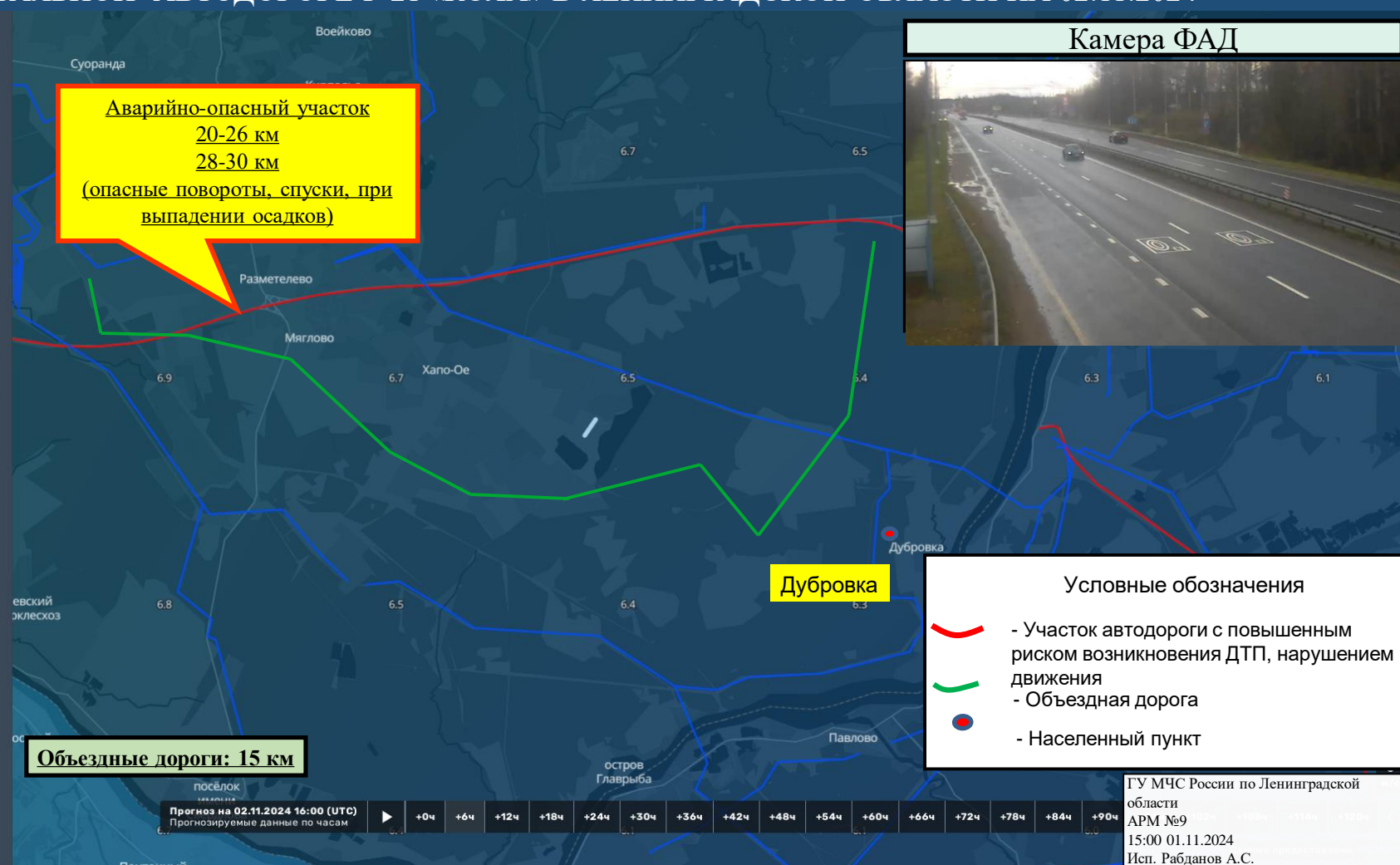
Объездные дороги: 27 км

Прогноз на 02.11.2024 16:00 (UTC) | Прогнозируемые данные по часам | +0ч | +6ч | +12ч | +18ч | +24ч | +30ч | +36ч | +42ч | +48ч | +54ч | +60ч | +66ч | +72ч | +78ч | +84ч | +90ч

ГУ МЧС России по Ленинградской области
АРМ №9
15:00 01.11.2024
Исп. Рабданов А.С.
Тел. 39301-251

ИНФОРМАЦИОННЫЕ МАТЕРИАЛЫ ПО РИСКУ НАРУШЕНИЯ ТРАНСПОРТНОГО СООБЩЕНИЯ, СВЯЗАННЫХ С НЕБЛАГОПРИЯТНЫМИ МЕТЕОЯВЛЕНИЯМИ НА ФЕДЕРАЛЬНОЙ АВТОДОРОГЕ Р-21 «КОЛА» В ЛЕНИНГРАДСКОЙ ОБЛАСТИ НА 02.11.2024

Опасные участки на автомобильных дорогах (Росавтодор)	
Координаты (Ш, Д)	59.8953 30.9586 59°53'43"N 30°57'30"E
Дата внесения информации	20 ноября 2020 01:20
Название участка	Р-21 Кола (12-260)
Тип риска	Химзавод
Тип опасного участка	участки дорог в зоне опасных объектов
Название дороги	«Кола» Санкт-Петербург - Петрозаводск - Мурманск - Печенга - граница с Королевством Норвегия
Код дороги	Р-21
Начало опасного участка (км)	12
Конец опасного участка (км)	260
Регион	Ленинградская область
Ответственная организация	ФКУ «Севзапуправтодор»



Камера ФАД



Условные обозначения

- Участок автодороги с повышенным риском возникновения ДТП, нарушением движения
- Объездная дорога
- Населенный пункт

Объездные дороги: 15 км

ГУ МЧС России по Ленинградской области
АРМ №9
15:00 01.11.2024
Исп. Рабданов А.С.
Тел. 39301-251